

オフィス用品販売分野初！
お客様企業ごとにカスタマイズした「ブックビューアー」型
「ネットdeカタログ®」 1月15日サービス開始
紙カタログの使い勝手とWEBの機動性が融合、環境にも貢献 -

大手・中堅企業向けにオフィス用品調達のBPO(ビジネス プロセス アウトソーシング)サービスを提供するビズネット株式会社(本社:東京都港区、社長:野末正博、JASDAQ 証券コード 3381)は、2008年1月15日(火)から、お客様企業ごとにカスタマイズされたカタログをWEB上で閲覧し、直接発注できるサービス「ネットdeカタログ」をスタートします。

WEB上で紙カタログをめくるように閲覧できる「ブックビューアー」タイプであり、さらに、お客様企業ごとに記載内容がカスタマイズされている点がユニークで、これらの特長を兼ね備えるサービスは、国内のオフィス用品販売分野では、初めてとなります。

ビズネットでは、「ネットdeカタログ」の普及により、お客様企業の利便性向上だけでなく、カタログ用紙の削減による環境貢献も果たして参ります。

企業向けオフィス用品販売では、取引条件による値引きなどで、お客様企業ごとに商品価格が異なることがあります。また、調達対象を特定の商品だけに限定しているお客様企業も多く、同一内容で大量に印刷・配布される紙カタログでは、必ずしもニーズに応えられない面がありました。

一方、カタログの電子化は急速に進み、なかでも、紙カタログをめくるように閲覧できる「ブックビューアー」タイプは、使い勝手の良さから高い人気を集めていますが、これまで、お客様企業ごとに記載内容をカスタマイズしたサービスはありませんでした。

ビズネットが提供する「ネットdeカタログ」は、一部の大口お客様企業向けに限られていたお客様企業専用の紙カタログを、WEB上で、しかも、使い勝手の良い「ブックビューアー」タイプで提供することにより、これまでになく利便性を実現します。

画面上をクリックするだけで簡単に発注できるだけでなく、「付箋紙」や「しおり」、「手書きマーカー」といった、管理担当者様の要望が多い機能も盛り込まれています。

このほか、WEBの利便性を活かして随時、掲載情報をアップデートし、販売が中止された商品には代替品を紹介したり、取り扱いディーラー様ごとのオリジナルチラシや情報を、カタログと並べて同時に表示するなどの拡張性も備えています。

これらにより、お客様企業の利便性向上だけでなく、ビズネットとお客様企業の間に入るディーラー様にとっても、お客様企業ごとにきめの細かいサービスを提供できるようになります。

ビズネットでは、2008年中に「ネットdeカタログ」の普及を図り、2009年の新カタログ発刊時には、紙カタログ利用お客様企業の一部に「ネットdeカタログ」へと移行していただくことで、カタログ用紙の削減を行い、より環境負荷を減らしたサービスを提供してまいります。

なお、サービスの詳細は次頁のとおりになります。



「ネットdeカタログ」の特長

お客様企業ごとの「専用紙カタログ」をWEB上で実現

- ・お客様企業ごとの契約価格、商品を掲載した専用カタログを提供
- ・ネーム入り商品等『預かり品』も掲載可能

紙カタログの便利さを備えた操作性

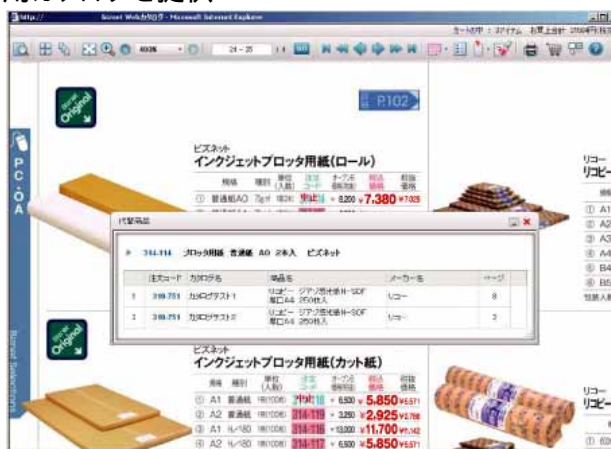
- ・『しおり』『付箋紙』『マーカー』機能

WEBの操作性・速報性

- ・マルチビューアー機能
 - チラシ等の最新キャンペーン情報を表示
- ・複数カタログにまたがった一括検索
- ・販売中止商品は代替商品へ誘導

カタログ用紙の使用量削減で環境に貢献

< 提供開始日：2008年1月15日(火)より >



「ブックビューアー型」で発注や検索も可能

利用イメージ画像



複数カタログやチラシを同時に表示できる
「マルチビューアー」



お客様企業ごとのご契約価格を紙面イメージ上に表示

< Biznet 事業の特長 >

大手・中堅企業を対象に、Biznetが調達・在庫・受注・配送等の業務を担い、ディーラーが営業・請求・回収等を担う機能分担のシステムで、これまでの文具流通における重複業務をなくしています。

取扱商品は、文具事務用品からオフィス生活用品まで約 17,000 点。環境対応商品の構成比は 65.5%。環境対応商品選定基準「Biznet Green」では RoHS 指令や MSDS 制度などに対応。その他、機密文書・トナーカートリッジのリサイクルサービス。また、封筒名刺プリントサービス、印鑑作成等のオフィス関連サービスも手掛け、全社統一購買を可能にします。

発注方法はインターネット、Xmail(E-mail)、EDI(電子データ交換)、FAX の 4 通り。

お届けは発注日の翌営業日、発注部門毎に直接お届け。

* 配送エリアによって、翌営業日お届け商品の注文締め時間が異なります。

* 北海道は翌々日お届け。

* 東京 23 区・大阪市内は午前 11 時 00 分まで、横浜市内・川崎市内は午前 10 時 00 分までのご注文(インターネット)で当日お届け。

毎月、予算管理や環境活動記録等に役立つ購入実績レポートをデジタルデータで提供。

「ついで便」預かりサービス、「ついで便」外部倉庫連携サービス、管理者機能「Bizm@nage(ビズマネージ)」、代行発注機能「オーダースルー」によるワンストップショッピングなど多彩なサービス機能を提案。

< お問い合わせ先 >

Biznet株式会社 企画部 広報・財務グループ 池田/塩瀬 (press@biznet.co.jp)

〒106-0041 東京都港区麻布台 1-11-9 ダヴィンチ神谷町 4 階

Tel.03-5860-1021 Fax.03-5545-3060

<http://www.biznet.co.jp>